

**Electrónicos y  
Electromecánicos**



# Catálogo resumido

Contadores Electrónicos

**1**

Contadores Electromecánicos

**2**

# Contadores Electrónicos

## Contadores Electrónicos



Serie	180	185	187	170	116
Contadores de impulsos	X	X		X	X
Contadores de tiempo			X		X
Contadores de frecuencia					
Medidor de duración de periodo					
No.de dígitos	8	8	8	8	6 + símbolo +/- X
Indicación	LED LCD				
Dimensiones frontales (mm)	47 x 21	48 x 24	48 x 24	50 x 25	50 x 25
Tipo de montaje	Para circuito impreso	Empotrado	Empotrado	Empotrado	
Tensión nominal	2.4-3.3 V CD	Batería	Batería	Batería Vida útil 10 años	11 - 30 V DC
Frecuencia de conteo	10 KHZ	2.5 kHz		10 kHz	100 kHz
Modo de conteo	Ascendente	Ascendente	Ascendente	Ascendente	Ascendente/Descendente
Factores					0.0000 - 99.9999
Puertos serielas					
Observaciones	Consumo de corriente <10µA			Entradas para 12-250 V AC/DC	De funciones programables

## Contadores Electrónicos



Serie	118	244	256	408	501
Contadores de impulsos	X		X	X	
Contadores de tiempo	X		X	X	
Contadores de frecuencia		X			X
Medidor de duración de periodo					
No.de dígitos	6 + símbolo +/- X	4	4, 6 ó 8	6	6
Indicación	LED LCD				
Dimensiones frontales (mm)	50 x 25	50 x 50	55 x 55	96 x 48	Carcaza DIN 96 x 48
Tipo de montaje		Empotrado	Atornillable	Empotrado	
Tensión nominal	11-30 V CD	230 V AC 115 V AC	220 V AC 110 V AC	90 -250 V AC 11-30 V DC	90 -250 V AC 11-30 V DC
Frecuencia de conteo	100 KHZ	10 KHZ	100 kHz	100 kHz	100 kHz
Modo de conteo	Ascendente/Descendente	Ascendente	Ascendente	Ascendente/Descendente	Ascendente
Factores	0.0000 - 99.9999			0.0000 - 99.9999	*Observaciones
Puertos serielas					RS 232/RS422/RS485
Observaciones	De funciones programables	Ciclo de medición hasta 400 seg	Puede ser suministrado en forma enchufable	Entradas para 12-250 V AC/DC	Selección automática del principio de selección  Multiplicadores o divisores en cifras absolutas de 1- 29999

## Contadores Electrónicos



Serie	520	521	522	540	542
Contadores de impulsos	X	X		X	
Indicador de posición		X			
Frecuencímetro / Tacómetro			X		X
Contador de tiempo					
No. de dígitos	6	6	6	6	6
Reset	X	X	X	X	X
Indicación	LED				
	LCD				
Dimensiones frontales (mm)	48 x 24	48 x 24	48 x 24	96 x 48	96 x 48
Tipo de montaje					
Tensión nominal	10...30 V DC	10...30 V DC	10...30 V DC	10...30 V DC 90...260 V AC	10...30 V DC 90...260 V AC
Frecuencia de conteo	20 KHZ	20 KHz	20 KHz	20 KHz	20 KHz
Modo de conteo					
Factores	0.0001 - 99.9999				
Salidas		Optocoplador	Optocoplador		Optocoplador/ relé
Observaciones					

## Contadores Electrónicos



Serie	554
Controlador de procesos	X

No. de dígitos	5
Totalizador	X
Display	LED
Dimensiones	DIN 96 x 48
Entradas:	
0..20 mA, 4..20 ma, 0..10 V, 2..10 V	
-10..+10 V	
-100 mV..+100 mV	X
0..400 , 0..4000 , Pt 100/1000	X
Termoelementos	X
Tensión de alimentación	10...30 V DC 90...260 V AC
Salidas	Relé u Optocoplador

Serie	715	726
Contadores de impulsos	X	X
Contadores de tiempo	X	
Contadores de frecuencia	X	
Medidor de duración de periodo	X	

No. de dígitos	5	6
Indicación	LED	LED
Dimensiones frontales (mm)	DIN 48 x 48	55 x 55
Tipo de montaje		
Tensión nominal	11..30 V DC 115/230 V AC	24 V DC 24..240 V AC
Frecuencia de conteo	10 KHz	500 Hz
Modo de conteo	Ascendente/Descendente	Ascendente / Descendente
Preselecciones	1	
Factores	0.001 - 9.999	
Salidas	Relé	Salida programable a señal permanente o repetición aut
Observaciones		

# Contadores Electrónicos

## Contadores Electrónicos



Serie	736	904
Contadores de impulsos	X	X
Contadores de tiempo		X
Contadores de frecuencia		X
Medidor de duración de periodo		X
No. de dígitos	6	6
Reset		X
Indicación	LED	LCD
Dimensiones frontales (mm)	75 x 60	DIN 48 x 48
Tipo de montaje	Atornillable	
Tensión nominal	24 V DC 24..240 V AC	11-30 V CD 90..260 V AC
Frecuencia de conteo	500 Hz	100 KHZ
Modo de conteo	Ascendente/Descendente	Ascendente/Descendente
Preselecciones		2
Factores		0.0001 - 9.9999
Salidas	Salida programable a señal permanente o repetición aut	Relé u optocoplador
Observaciones		Retroiluminado

# Contadores Electromecánicos

## Contadores electromecánicos



Serie	W 15.21	AW 15.01	W 16.20	AW 16.00	B 16.11
Contadores de impulsos	X	X	X	X	X
No. de dígitos	5	5	5	5	6
Altura de dígitos (mm)	4	4	4	4	4
Dimensiones frontales (mm)	----	Adosado	----	Adosado	Adosado
Restablecimiento	Con Botón	Con Botón	Sin Botón	Sin Botón	Manual con llave X
LED	CD=10 Imp./Seg. CA=8Imp./Seg.	CD=10 Imp./Seg. CA=8Imp./Seg.	CD=10 Imp./Seg. CA=8Imp./Seg.	CD=10 Imp./Seg. CA=8Imp./Seg.	CD=25 Imp./Seg. CA=18Imp./Seg.
Velocidad max. conteo	CD aprox. 0.5 W CA = 1.5 VA.	CD aprox. 0.5 W CA = 1.5 VA.	CD aprox. 1 W CA = 1.5 VA.	CD aprox. 0.5 W CA = 1.5 VA.	CD aprox. 2 W CA = 2.9 VA.
Consumo	En CD: 12 V, 24V, 48 V, 60 V, 110 V, 220 V, + - 10%	En CD: 12 V, 24V, 48 V, 60 V, 110 V, 220 V, + - 10%	En CD: 12 V, 24V, 48 V, 60 V, 110 V, 220 V, + - 10%	En CD: 12 V, 24V, 48 V, 60 V, 110 V, 220 V, + - 10%	En CD: 12 V, 24V, 48 V, 60 V, 110 V, 220 V, + - 10%
Tensión nominal	En CA: 24 V, 48 V, 60 V, 110 V, 220 V, + - 10%	En CA: 24 V, 48 V, 60 V, 110 V, 220 V, + - 10%	En CA: 24 V, 48 V, 60 V, 110 V, 220 V, + - 10%	En CA: 24 V, 48 V, 60 V, 110 V, 220 V, + - 10%	En CA: 24 V, 48 V, 60 V, 110 V, 220 V, + - 10%
Observaciones	Aplicación en todos los Procesos de conteo	Aplicación en todos los Procesos de conteo	Aplicación en todos los Procesos de conteo	Aplicación en todos los Procesos de conteo	Resistentes a medios agrasivos, aceites y Detergentes. Aplicación en Conteo de piezas, de Eventos, tiempo y tarifas

## Contadores electromecánicos



Serie	B 16.21	B 16.31	MK 16.13	MK 16.23	MK 18.20
Contadores de impulsos	x	X	X	X	X
No.de dígitos	6	6	6	6	8
Altura de dígitos (mm)	4	4	4	4	4
Dimensiones frontales (mm)	----	----	----	----	---
Restablecimiento	Manual con llave x	Manual con llave x	Manual y eléctrico	Manual y eléctrico	Sin restablecimiento
LED	CD=25 Imp./Seg. CA=18Imp./Seg.	CD=25 Imp./Seg. CA=18Imp./Seg.	CD=25 Imp./Seg. CA=18Imp./Seg.	CD=25 Imp./Seg. CA=18Imp./Seg.	CD=25 Imp./Seg. CA=18Imp./Seg.
Velocidad max. conteo	CD aprox. 2 W CA = 2.9 VA.	CD aprox. 2 W CA = 2.9 VA.	CD aprox. 9 W CA = 12 VA.	CD aprox. 9 W CA = 12 VA.	CD aprox. 9 W CA = 12 VA.
Consumo	En CD: 12 V, 24V, 48 V, 60 V, 110 V, 220 V, + - 10%	En CD: 12 V, 24V, 48 V, 60 V, 110 V, 220 V, + - 10%	En CD: 12 V, 24V, 48 V, 60 V, 110 V, 220 V, + - 10%	En CD: 12 V, 24V, 48 V, 60 V, 110 V, 220 V, + - 10%	En CD: 12 V, 24V, 48 V, 60 V, 110 V, 220 V, + - 10%
Tensión nominal	En CA: 24 V, 48 V, 60 V, 110 V, 220 V, + - 10%	En CA: 24 V, 48 V, 60 V, 110 V, 220 V, + - 10%	En CA: 24 V, 48 V, 60 V, 110 V, 220 V, + - 10%	En CA: 24 V, 48 V, 60 V, 110 V, 220 V, + - 10%	En CA: 24 V, 48 V, 60 V, 110 V, 220 V, + - 10%
Observaciones	Resistentes a medios agrasivos, aceites y detergentes. Aplicación en conteo de piezas, de eventos, tiempo y tarifas	Resistentes a medios agrasivos, aceites y detergentes. Aplicación en conteo de piezas, de eventos, tiempo y tarifas	Aplicacion en conteo de piezas, de eventos, tiempo y tarifas	Aplicacion en conteo de piezas, de eventos, tiempo y tarifas	Aplicacion en conteo de piezas, de eventos, tiempo y tarifas

## Contadores electromecánicos



Serie	E 16.11	K 46.20	K 46.80	K 46.90	K 46.95
Contadores de impulsos					
No.de dígitos	6	6	6	6	6
Altura de dígitos (mm)	4	4	4	4	4
Tipo de Montaje	Opcional	Opcional	Opcional	Opcional	Opcional
Restablecimiento	Manual	Sin restablecimiento	Sin restablecimiento	Sin restablecimiento	Sin restablecimiento
LED	CD=25 Imp./Seg. CA=18Imp./Seg.	10 Imp./Seg.	10 Imp./Seg.	10 Imp./Seg.	10 Imp./Seg.
Velocidad max. conteo	CD aprox. 2 W CA aprox. 3.2 VA.	12 VDC - 24 VDC	12 VDC - 24 VDC	12 VDC - 24 VDC	12 VDC - 24 VDC
Consumo	En CD: 12 V, 24V, 48 V, 60 V, 110 V, 220 V, + - 10%	12; 24 VDC -10% +20%	12; 24 VDC -10% +20%	12; 24 VDC -10% +20%	12; 24 VDC -10% +20%
Tensión nominal	En CA: 24 V, 48 V, 60 V, 110 V, 220 V, + - 10%				
Observaciones	Aplicacion en conteo de piezas, de eventos, tiempo y tarifas	Aplicacion en conteo de eventos, fotocopiadoras, sistemas de alarma, equipo médico	Aplicacion en conteo de eventos, fotocopiadoras, sistemas de alarma, equipo médico	Aplicacion en conteo de eventos, fotocopiadoras, sistemas de alarma, equipo médico	Aplicacion en conteo de eventos, fotocopiadoras, sistemas de alarma, equipo médico

## Contadores electromecánicos



Serie	ED 15.13	ED 16.10	EB 16.13	BVa 15.03	BVa 15.21
Contadores de impulsos	X	X	X	X	X
No. de dígitos	5	6	6	5	5
Altura de dígitos (mm)	4	4	4	4.5 Blancos 4 Amarillos	4.5 Blancos 4 Amarillos
Tipo de montaje			Opcional	Basé 947.7	Opcional
Dimensiones frontales (mm)					
Restablecimiento	Manual y eléctrico	Sin Botón	Manual y eléctrico	Manual y eléctrico	Manual
LED	En CD=10Imp./Seg. En CA=10Imp./Seg.	En CD=10Imp./Seg. En CA=10Imp./Seg.	En CD=10Imp./Seg. En estándar 25Imp./Seg.	En CD=25Imp./Seg. En CA=18Imp./Seg.	En CD=25Imp./Seg. En CA=18Imp./Seg.
Velocidad max. conteo	CD aprox. 2 W CA = 2.9 VA.	CD aprox. 2 W CA = 2.9 VA.	CD aprox. 5.5 W estándar aprox. 6.5 W		CD = 3 W CA = 3.0 VA.
Consumo	En CD: 12 V, 24 V, 48 V, 60 V, 110 V, 220 V, + - 10%	En CD: 12 V, 24 V, 48 V, 60 V, 110 V, 220 V, + - 10%	24 VDC	En CD: 12 V, En CA: 220 V,	En CD: 12 V, 24 V, 48 V, 115 V + - 10%
Tensión nominal	En CA: 24 V, 48 V, 60 V, 110 V, 220 V, + - 10%	En CA: 24 V, 48 V, 60 V, 110 V, 220 V, + - 10%			En CA: 24 V, 48 V, 115 V, 230 V + - 10%
Observaciones	Conteo ascendente y Descendente Aplicación en Indicación de volumen, Existencia	Conteo ascendente y Descendente Aplicación en Indicación de volumen, existencia	Aplicación en control, medición, regulaciones, impresoras, etc.	Modo de conteo ascendente	Aplicación en registro de piezas, unidades, Automatización, etc.

## Contadores electromecánicos



Serie	BVa 15.23	BVa 15.33	BVa 15.01/3	BVa 15.21/3	BVa 15.23/3
Contadores de impulsos					
No. de dígitos	5	5	3	3	3
Altura de dígitos (mm)	4.5 Blancos 4 Amarillos	4.5 Blancos 4 Amarillos	4.5 Blancos 4 Amarillos	4.5 Blancos 4 Amarillos	4.5 Blancos 4 Amarillos
Dimensiones frontales (mm)	Opcional	Opcional	Opcional	Opcional	Opcional
Restablecimiento	Manual y eléctrico	Manual y eléctrico	Manual	Manual	Manual y eléctrico
LED	En CD=25Imp./Seg. En CA=18Imp./Seg.	En CD=25Imp./Seg. En CA=18Imp./Seg.	En CD=25Imp./Seg. En CA=18Imp./Seg.	En CD=25Imp./Seg. En CA=18Imp./Seg.	En CD=25Imp./Seg. En CA=18Imp./Seg.
Velocidad max. conteo	CD = 3 W CA = 3.0 VA.	CD = 3 W CA = 3.0 VA.	CD = 3 W CA = 3.0 VA.	CD = 3 W CA = 3.0 VA.	CD = 3 W CA = 3.0 VA.
Consumo	En CD: 12 V, 24 V, 48 V, 115 V + - 10%	En CD: 12 V, 24 V, 48 V, 115 V + - 10%	En CD: 12 V, 24 V, 48 V, 115 V + - 10%	En CD: 12 V, 24 V, 48 V, 115 V + - 10%	En CD: 12 V, 24 V, 48 V, 115 V + - 10%
Tensión nominal	En CA: 24 V, 48 V, 115 V, 230 V + - 10%	En CA: 24 V, 48 V, 115 V, 230 V + - 10%	En CA: 24 V, 48 V, 115 V, 230 V + - 10%	En CA: 24 V, 48 V, 115 V, 230 V + - 10%	En CA: 24 V, 48 V, 115 V, 230 V + - 10%
Observaciones	Aplicación en registro de piezas, unidades, Automatización, etc.	Aplicación en registro de piezas, unidades, Automatización, etc.	Aplicación en registro de piezas, unidades, Automatización, etc.	Aplicación en registro de piezas, unidades, Automatización, etc.	Aplicación en registro de piezas, unidades, Automatización, etc.

## Contadores electromecánicos



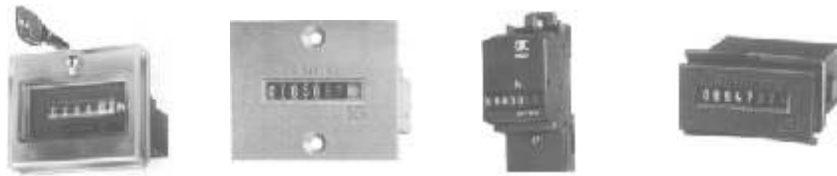
Serie	BVa 15.33/3	Bvs 15.33	BW 15.33	MVs 16.03	Mvs 16.33
Contadores de impulsos					
No. de dígitos	3	5	5	6	6
Altura de dígitos (mm)	4.5 Blancos 4 Amarillos	4.5	4	4	4
Dimensiones frontales (mm)	Opcional	Opcional	Por dos tornillos	Opcional	Opcional
Tipo de montaje	Manual y eléctrico	Manual y eléctrico	Automático y eléctrico	Manual y eléctrico	Manual y eléctrico
Restablecimiento	Manual y eléctrico	Manual y eléctrico	Automático y eléctrico	Manual y eléctrico	Manual y eléctrico
LED	En CD=25Imp./Seg. En CA=18Imp./Seg.	En CD=25Imp./Seg. En CA=18Imp./Seg.	18Imp./Seg	En CD=25Imp./Seg. En CA=18Imp./Seg.	En CD=25Imp./Seg. En CA=18Imp./Seg.
Velocidad max. conteo	CD = 3 W CA = 3.0 VA.	CD = 3 W CA = 3.0 VA.		CD = Aprox. 4 W CA = 4.5 VA.	CD = Aprox. 4 W CA = 4.5 VA.
Consumo	En CD: 12 V, 24 V, 48 V, 115 V + - 10%	En CD: 12 V, 24 V, 48 V, 115 V + - 10%	115, 220 VAC	En CD: 12 V, 24 V, 48 V, 115 V + - 10%	En CD: 12 V, 24 V, 48 V, 115 V + - 10%
Tensión nominal	En CA: 24 V, 48 V, 115 V, 230 V + - 10%	En CA: 24 V, 48 V, 115 V, 230 V + - 10%		En CA: 24 V, 48 V, 115 V, 230 V + - 10%	En CA: 24 V, 48 V, 115 V, 230 V + - 10%
Observaciones	Aplicación en registro de piezas, unidades, Automatización, etc.	Aplicación en registro de piezas, unidades, Automatización, etc.	Modo de conteo ascendente	Aplicación en registro de piezas cantidades, procesos etc.	Aplicación en registro de piezas cantidades, procesos IC.

## Contadores Electromecánicos



Serie	K 07.80		F2 Mvs 36.01	F2 Mvs 36.03	
Contador de Impulsos					
Numero de Dígitos	7		6	6	
Altura de Dígitos (mm)	4		4	4	
Tipo de Montaje	Opcional				
Restablecimiento			Manual	Manual	
LED					
Velocidad máx. Conteo	En CD=10Imp./Seg. En CD=25Imp./Seg. En CA=10Imp./Seg.		En CD=25Imp./Seg. En CA=18Imp./Seg.	En CD=25Imp./Seg. En CA=18Imp./Seg.	
Consumo	CD 30 W CD aprox. 250 W CA aprox. 0.8 VA.		CD aprox. 4 W CD aprox. 4.5 VA.	CD aprox. 4 W CD aprox. 4.5 VA.	
Tensión Nominal	En CD: 1 V, 1.5 V, 3 V, 4.5 V, 6 V, 9 V, 12 V En CD: 4 V, 6 V, 12 V, 24 V + - 10% En CA: 12 V, 24 V, 110 V, 220 V, + - 10%		En CD: 12 V, 24 V, 48 V, 115 V + - 10% En CA: 24 V, 48 V, 115 V, 230 V + - 10	En CD: 12 V, 24 V, 48 V, 115 V + - 10% En CA: 24 V, 48 V, 115 V, 230 V + - 10	
Observaciones	Aplicación en contador de sistemas, toda clase de maquinas de fichas, uso en vehiculo		Aplicación en todos los Procesos de conteo	Aplicación en todos los Procesos de conteo	

## Cuenta horas de trabajo



Serie	DvsHB 26.31	HB 27.30	HS 27	H 37	
Cuenta Horas de Trabajo					
Numero de Dígitos	6	7	7	7	
Altura de Dígitos (mm)	4.5	4	4	4	
Tipo de Montaje	Opcional	Opcional	Opcional	Opcional	
Restablecimiento	Manual	Sin restablecimiento	Sin restablecimiento	Sin restablecimiento	
LED					
Display	9999.99 En AC 99999.9 En DC	99999.99	9999.99	99999.99 AC 999999.99 DC	
Voltaje de operación	24, 115, 230 VAC + - 10% 12-24, 36-80 VDC + - 15%	24, 115, 230 VAC + - 10% 12, 12-24, 24 VDC + - 10%	24, 115, 230 VAC + - 10%	24, 115, 230 VAC + - 10% 12-24, 36-80 VDC + - 15%	
Temperatura ambiente	15° C... +50°C	-10° C... +50°C en AC -15° C... +60°C en AC	-15° C... +50°C	10° C... +50°C	
Peso	60g	60 g	60 g		

## Cuenta horas de trabajo



Serie	Hva 15.13		HC 77.55	HC.77.72	EZ 16.11
Cuenta Horas de Trabajo					
Numero de Dígitos	5		8 y 7	8 y 7	6
Altura de Dígitos (mm)	5 Rojos 4 Blancos		4	4	4
Tipo de Montaje			Opcional	Opcional	Opcional
Restablecimiento	Manual y electrónico				Manual
LED					
Display	9999.9		99999.9 en AC 999999.9 en DC	99999.9 en AC 999999.9 en DC	9999.99
Voltaje de operación	12, 24, 48 VDC - 10...+ 20% 24, 48, 115, 230 VAC + -10%		24, 115, 230 VAC + - 10% 12-24, 36-80 VDC + - 15%	24, 115, 230 VAC + - 10% 12-24, 36-80 VDC + - 15%	24-230 V + - 10%
Temperatura ambiente	10° C... +50°C		-15° C... +50°C	-15° C... +50°C	
Peso	240 g		65 g	65 g	

Si usted requiere mayor información sobre estos u otros productos, contactenos y expónganos sus necesidades y con gusto lo atenderemos



Eje Central Lázaro Cárdenas No. 394-A  
Col. Alamos,  
Delg. Benito Juárez  
C.P. 03400-México, D.F.

Tels. 01 (55) 5440-6090, 5440-6120  
5440-6144, 544-6145  
Fax: 01 (55) 5440-6185  
Cel. 044 55 5405-3359.

Horario de Servicio de Lunes a Viernes: 09:00 a 21:00 horas  
sabados: 10:00 a 20:00 horas